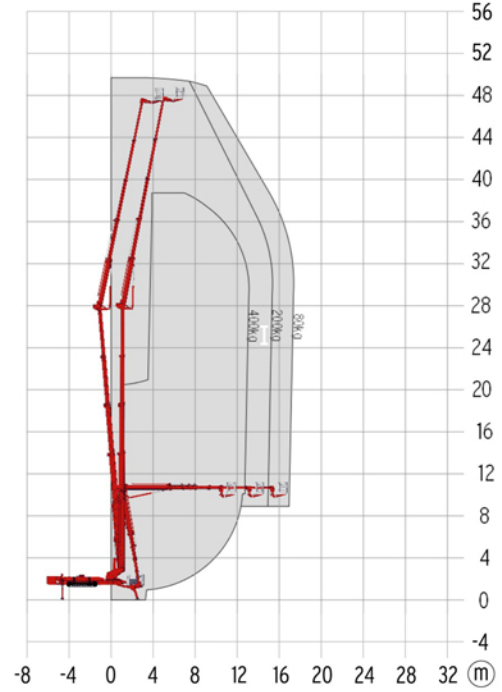
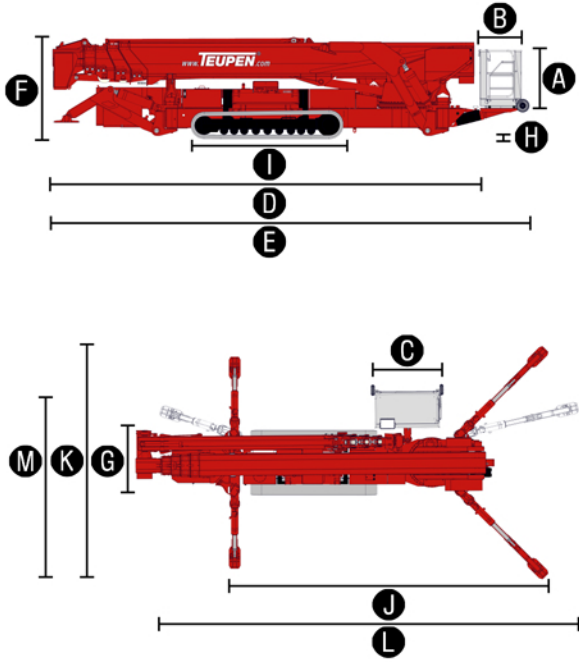


50 Metre Paletli Platform

Her Zaman En İyilerle Zirveye



Diagram ve Ölçüler



Makine Teknik Bilgi ve Ölçüleri

Platform Yüksekliği		47,70 m
Çalışma Yüksekliği 400 kg ile		49,70 m
Yatay Erişim 80 kg ile		17,40 m
Yatay Erişim 200 kg ile		15,20 m
Yatay Erişim 400 kg ile		13,00 m
Bom Kırma		26,50 m
Sepet Yüksekliği	A	1,10 m
Sepet Boyu	B	0,80 m
Sepet Genişliği	C	1,50 m
Makine Uzunluğu (Sepetsiz)	D	8,45 m
Makine Uzunluğu	E	9,35 m
Makine Yüksekliği	F	1,98 m
Makine Genişliği	G	1,58 m
Makine Zemin Yüksekliği	H	0,58 m
Palet Ölçüleri	I	3,00 x 0,40 m
Ayak Açma	J	7,60 m
Ayak Açma	K	5,65 m

Ayak Açma	L	9,80 m
Ayak Açma	M	4,20 m
Ayak Pabuçları Ölçüsü ϕ		0,52 x 0,27 m
Palet Yükseklik ve Genişlik		50/32 cm
Kaldırma Kapasitesi		400 kg
Maksimum Eğimde Makine Kurma		16,7°/30,0%
Maksimum Eğim		16,7°/30,0%
Tırmanma Eğimi		16,7°/30,0%
Kule Dönüş		450°
Sepet Dönüş		180°
Sürüş Hızı		1,6 km/h
Ayak Pabucuna Düşen Yük		81 kN
Elektrik Motoru		400 V, 15,7 A, 7,5 kW
Dizel Motor		Kubota V2203-M (35,9 kW/48,1 hp)
Yakıt Deposu (Mazot)		80,0 L
Makine Ağırlık		13700 kg